



*Ministero della cultura*

DIREZIONE GENERALE ARCHEOLOGIA BELLE ARTI E PAESAGGIO  
SOPRINTENDENZA ARCHEOLOGIA BELLE ARTI E PAESAGGIO  
PER LE PROVINCE DI SASSARI E NUORO

**Bortigali (NU), Dualchi (NU). Nuraghe Ponte**

N.C.T. Bortigali, foglio 54 particelle 47 e 18; N.C.T. Dualchi, foglio 3 part. 125  
**Dichiarazione dell'interesse archeologico ai sensi del D. Lgs 42/2004 e ss.mm.ii.**

**Documentazione cartografica e fotografica**



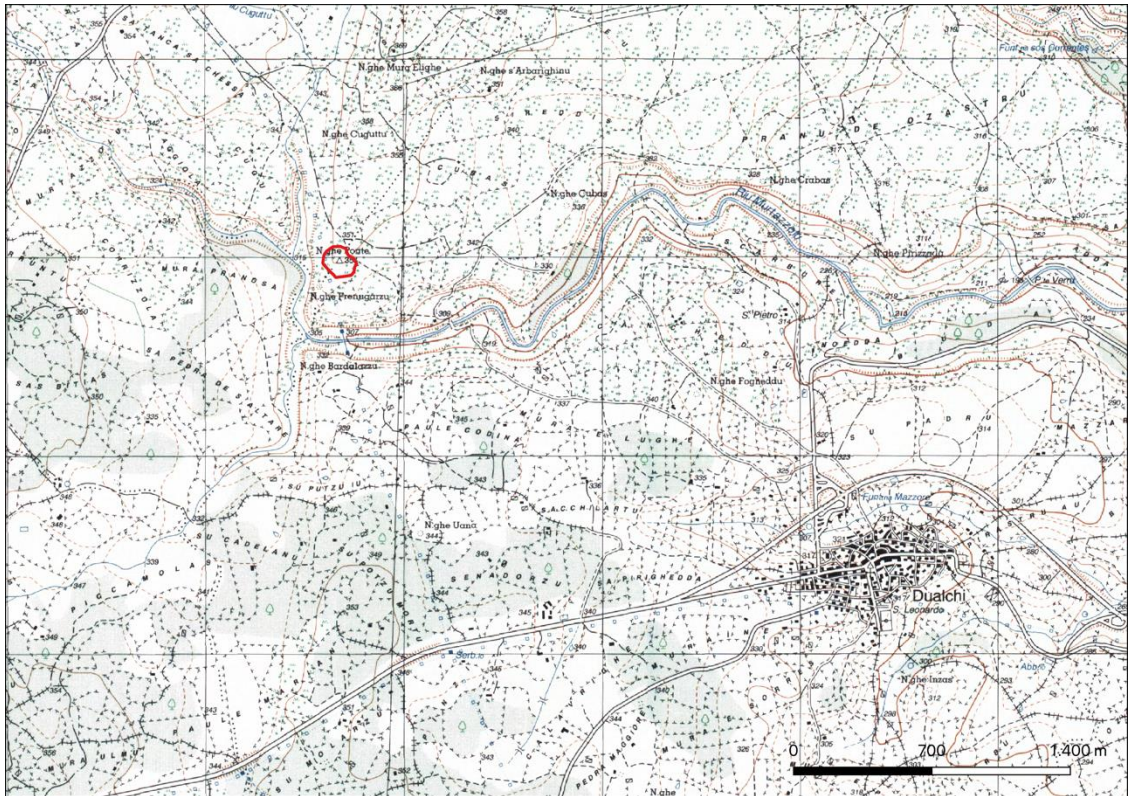
Il responsabile del procedimento  
Dott. Gianluigi Marras

*Gianluigi Marras*

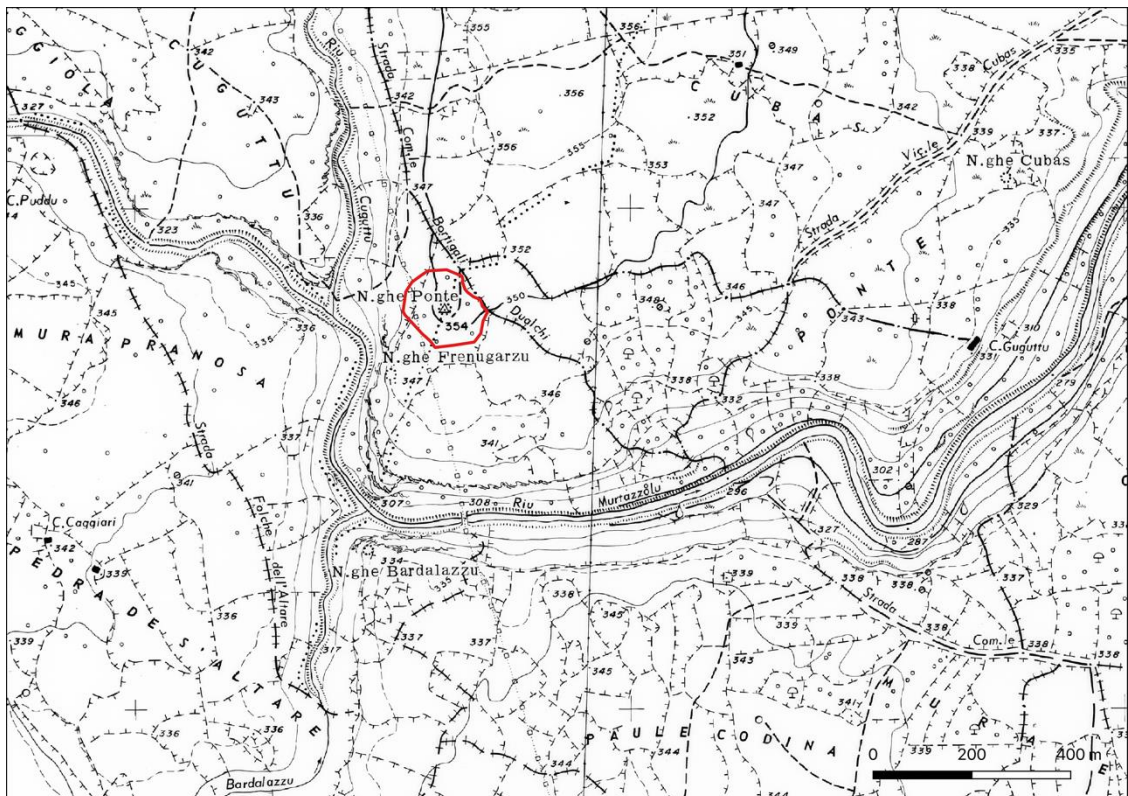


SOPRINTENDENZA ARCHEOLOGIA BELLE ARTI E PAESAGGIO PER LE PROVINCE DI SASSARI E NUORO  
Piazza Sant'Agostino 2, Sassari – Tel. 079 2067410  
PEC: [sabap-ss@pec.cultura.gov.it](mailto:sabap-ss@pec.cultura.gov.it)  
PEO: [sabap-ss@cultura.gov.it](mailto:sabap-ss@cultura.gov.it)





Nuraghe Ponte: inquadramento su IGMI



Nuraghe Ponte: inquadramento su CTR



SOPRINTENDENZA ARCHEOLOGIA BELLE ARTI E PAESAGGIO PER LE PROVINCE DI SASSARI E NUORO

Piazza Sant'Agostino 2, Sassari – Tel. 079 2067410

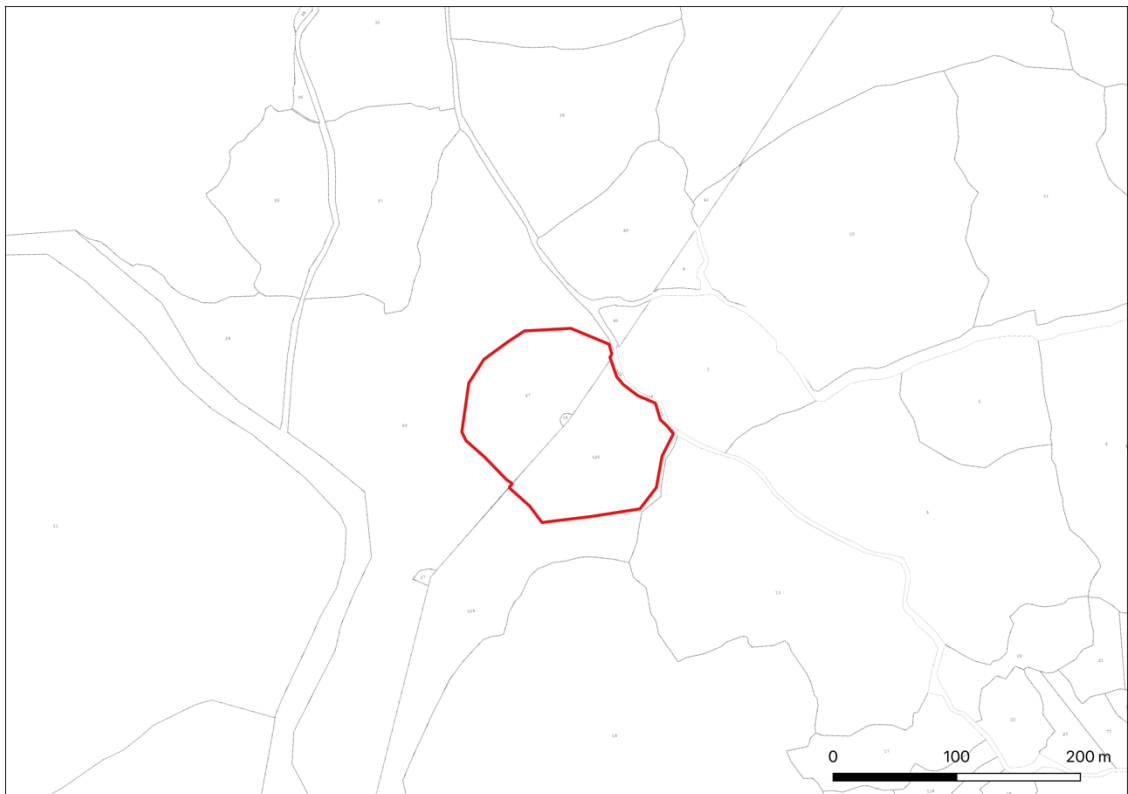
PEC: [sabap-ss@pec.cultura.gov.it](mailto:sabap-ss@pec.cultura.gov.it)

PEO: [sabap-ss@cultura.gov.it](mailto:sabap-ss@cultura.gov.it)





Nuraghe Ponte: inquadramento su immagine satellitare (scala originaria 1:10.000)



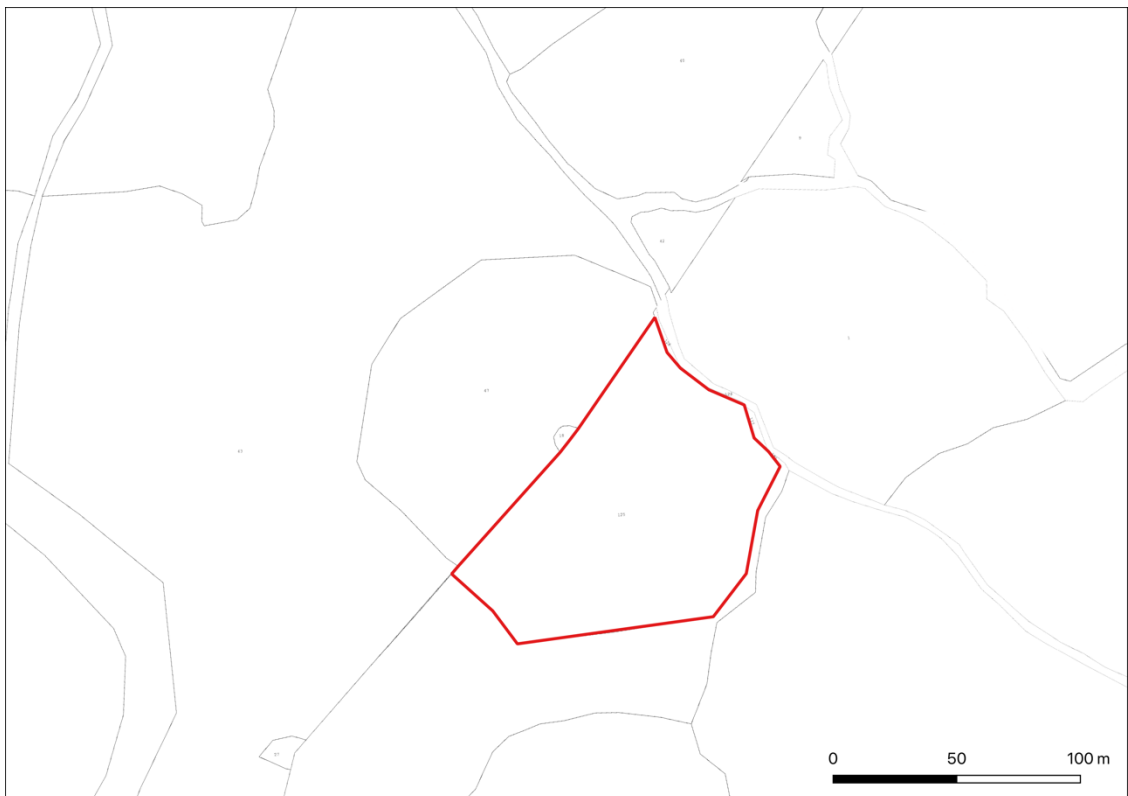
Nuraghe Ponte: inquadramento su N.C.T (scala originaria 1:4000)



SOPRINTENDENZA ARCHEOLOGIA BELLE ARTI E PAESAGGIO PER LE PROVINCE DI SASSARI E NUORO  
Piazza Sant'Agostino 2, Sassari – Tel. 079 2067410  
PEC: [sabap-ss@pec.cultura.gov.it](mailto:sabap-ss@pec.cultura.gov.it)  
PEO: [sabap-ss@cultura.gov.it](mailto:sabap-ss@cultura.gov.it)



Nuraghe Ponte: inquadramento su N.C.T. (parte Bortigali, scala originaria 1:2000)



Nuraghe Ponte: inquadramento su N.C.T. (parte Dualchi, scala originaria 1:2000)





Nuraghe Ponte: inquadramento di insieme su N.C.T. (F. 54 Bortigali e F. 3 Dualchi, scala originaria 1:2000)





## Documentazione Fotografica



Nuraghe Ponte: prospetto da nord



SOPRINTENDENZA ARCHEOLOGIA BELLE ARTI E PAESAGGIO PER LE PROVINCE DI SASSARI E NUORO

Piazza Sant'Agostino 2, Sassari – Tel. 079 2067410

PEC: [sabap-ss@pec.cultura.gov.it](mailto:sabap-ss@pec.cultura.gov.it)

PEO: [sabap-ss@cultura.gov.it](mailto:sabap-ss@cultura.gov.it)





Nuraghe Ponte: prospetto da nordest



SOPRINTENDENZA ARCHEOLOGIA BELLE ARTI E PAESAGGIO PER LE PROVINCE DI SASSARI E NUORO

Piazza Sant'Agostino 2, Sassari – Tel. 079 2067410

PEC: [sabap-ss@pec.cultura.gov.it](mailto:sabap-ss@pec.cultura.gov.it)

PEO: [sabap-ss@cultura.gov.it](mailto:sabap-ss@cultura.gov.it)



Nuraghe Ponte: vista da ovest



Nuraghe Ponte: quadrante occidentale



SOPRINTENDENZA ARCHEOLOGIA BELLE ARTI E PAESAGGIO PER LE PROVINCE DI SASSARI E NUORO  
Piazza Sant'Agostino 2, Sassari – Tel. 079 2067410  
PEC: [sabap-ss@pec.cultura.gov.it](mailto:sabap-ss@pec.cultura.gov.it)  
PEO: [sabap-ss@cultura.gov.it](mailto:sabap-ss@cultura.gov.it)





Nuraghe Ponte: prospetto sud



SOPRINTENDENZA ARCHEOLOGIA BELLE ARTI E PAESAGGIO PER LE PROVINCE DI SASSARI E NUORO  
Piazza Sant'Agostino 2, Sassari – Tel. 079 2067410  
PEC: [sabap-ss@pec.cultura.gov.it](mailto:sabap-ss@pec.cultura.gov.it)  
PEO: [sabap-ss@cultura.gov.it](mailto:sabap-ss@cultura.gov.it)



Nuraghe Ponte: quadrante meridionale



MINISTERO  
DELLA  
CULTURA  
SOPRINTENDENZA ARCHEOLOGIA BELLE ARTI E PAESAGGIO PER LE PROVINCE DI SASSARI E NUORO  
Piazza Sant'Agostino 2, Sassari – Tel. 079 2067410  
PEC: [sabap-ss@pec.cultura.gov.it](mailto:sabap-ss@pec.cultura.gov.it)  
PEO: [sabap-ss@cultura.gov.it](mailto:sabap-ss@cultura.gov.it)





Nuraghe Ponte: ingresso



Nuraghe Ponte: strutture esterne



SOPRINTENDENZA ARCHEOLOGIA BELLE ARTI E PAESAGGIO PER LE PROVINCE DI SASSARI E NUORO

Piazza Sant'Agostino 2, Sassari – Tel. 079 2067410

PEC: [sabap-ss@pec.cultura.gov.it](mailto:sabap-ss@pec.cultura.gov.it)

PEO: [sabap-ss@cultura.gov.it](mailto:sabap-ss@cultura.gov.it)