



*Soprintendenza per i Beni Architettonici, Paesaggistici, Storici,
Artistici ed Etnoantropologici per le province di Cagliari e Oristano.*

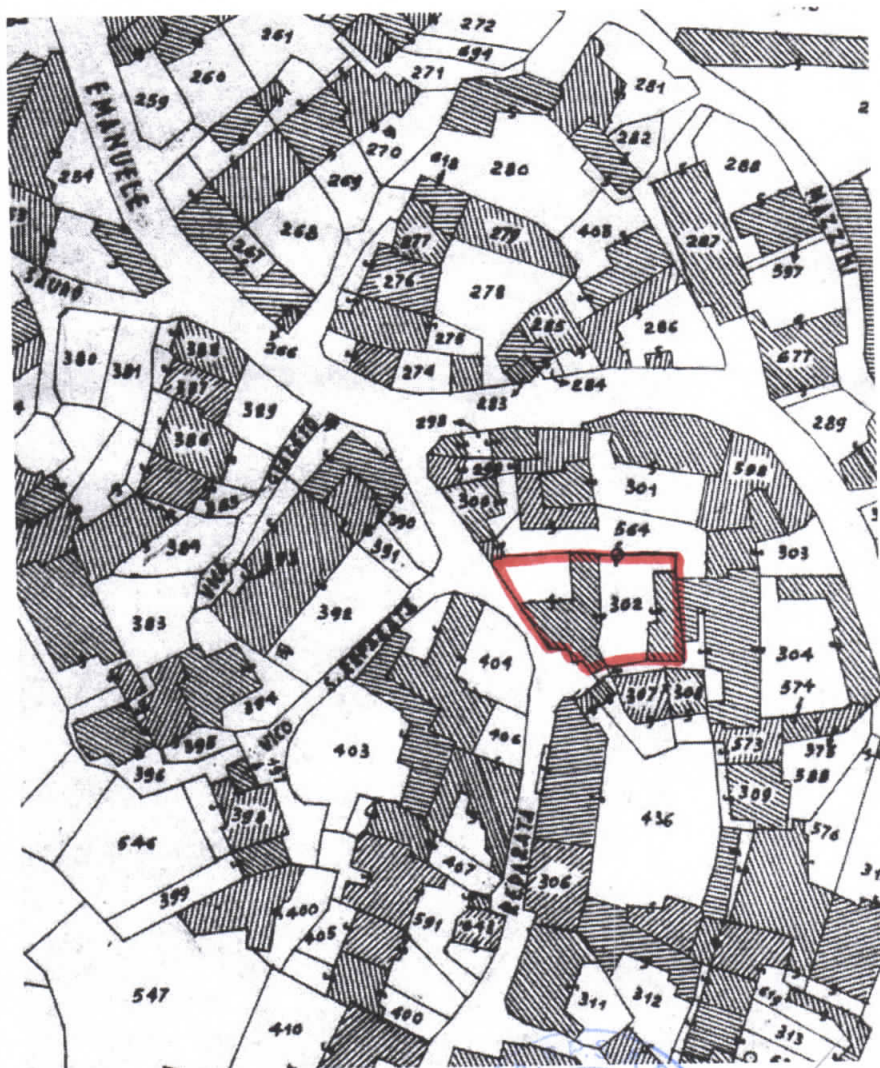
USELLUS (OR)

Casa Minnei con pertinenze in via Santa Reparata

(Fg. NCEU 16 Mapp. 302)

Decreto di Tutela ex D.Lgs 22.01.04 n. 42

Planimetria Catastale



IL DIRETTORE REGIONALE
Dot.ssa Maria Assunta Lorrat



VISTO: IL SOPRINTENDENTE *ad interim*
(arch. Francesca Casule)
Ing. Gabriele Tola