



*Ministero della cultura*

DIREZIONE GENERALE ARCHEOLOGIA BELLE ARTI E PAESAGGIO  
Soprintendenza Archeologia, belle arti e paesaggio per la città metropolitana di Cagliari  
e le province di Oristano e Sud Sardegna

**ELABORAZIONI**  
**Grafiche e Fotografiche**

**Guspini (SU)**  
**Menhir in località Prunas**

Il Funzionario Archeologo  
Dott. Riccardo Locci


*(firmato digitalmente)*

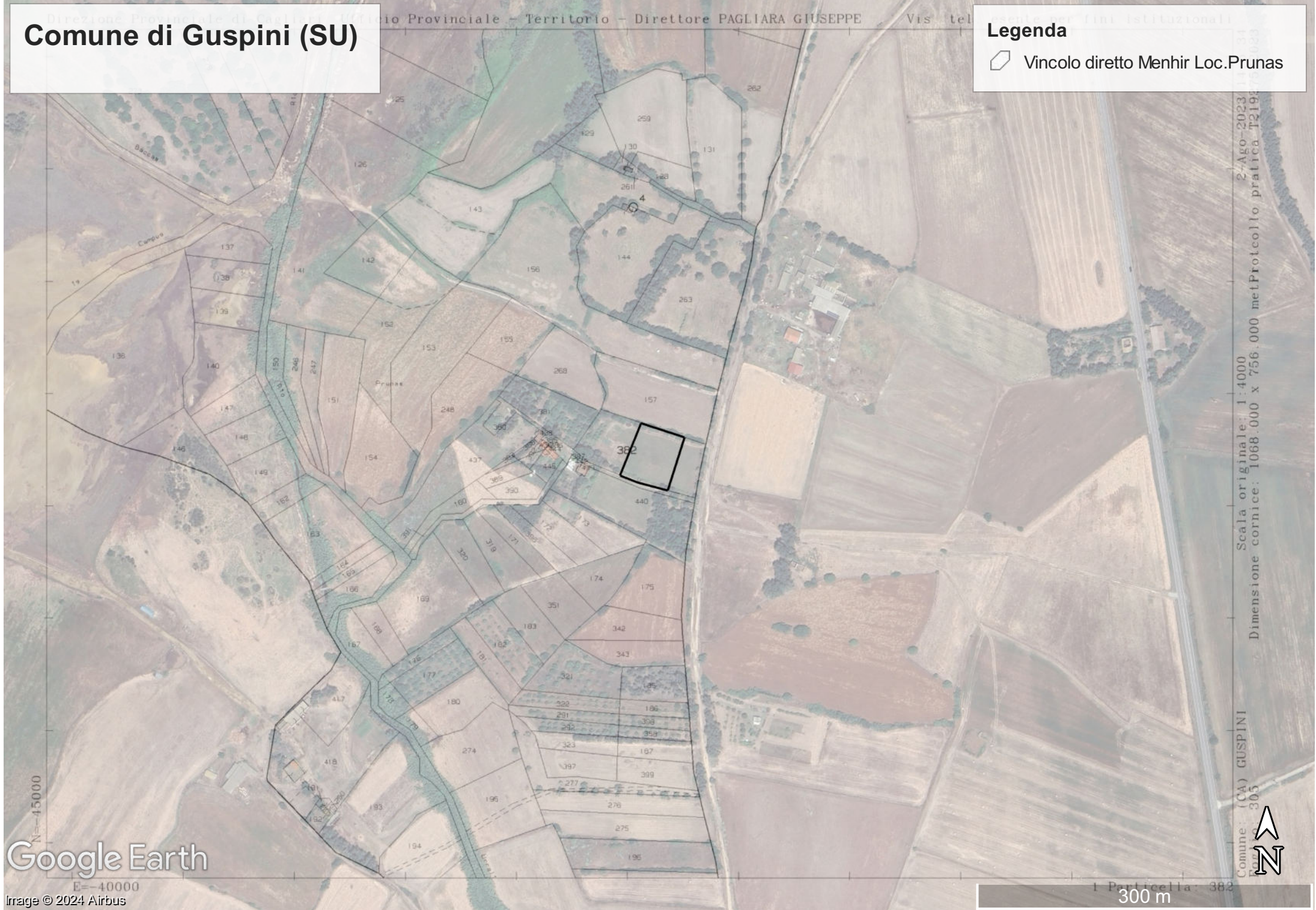
La Soprintendente  
Ing. Monica Stochino

*(firmato digitalmente)*

# Comune di Guspini (SU)

## Legenda

 Vincolo diretto Menhir Loc. Prunas



Google Earth

Immagine © 2024 Airbus

Praticella: 382  
300 m



1. Guspini. Menhir in loc. Prunas. Veduta della faccia sud-est



2. Guspini. Menhir in loc. Prunas. Veduta della faccia sud-est



3. Guspini. Menhir in loc. Prunas. Veduta della faccia nord-est



4. Guspini. Menhir in loc. Prunas. Veduta della faccia sud-ovest