



Ministero della cultura

DIREZIONE GENERALE ARCHEOLOGIA BELLE ARTI E PAESAGGIO
Soprintendenza Archeologia, belle arti e paesaggio per la città metropolitana di Cagliari
e le province di Oristano e Sud Sardegna

ELABORAZIONI
Grafiche e Fotografiche

Siurgus Donigala (SU)
Nuraghe Corongedda I

Il Funzionario Archeologo
Dott.ssa Gianfranca Salis

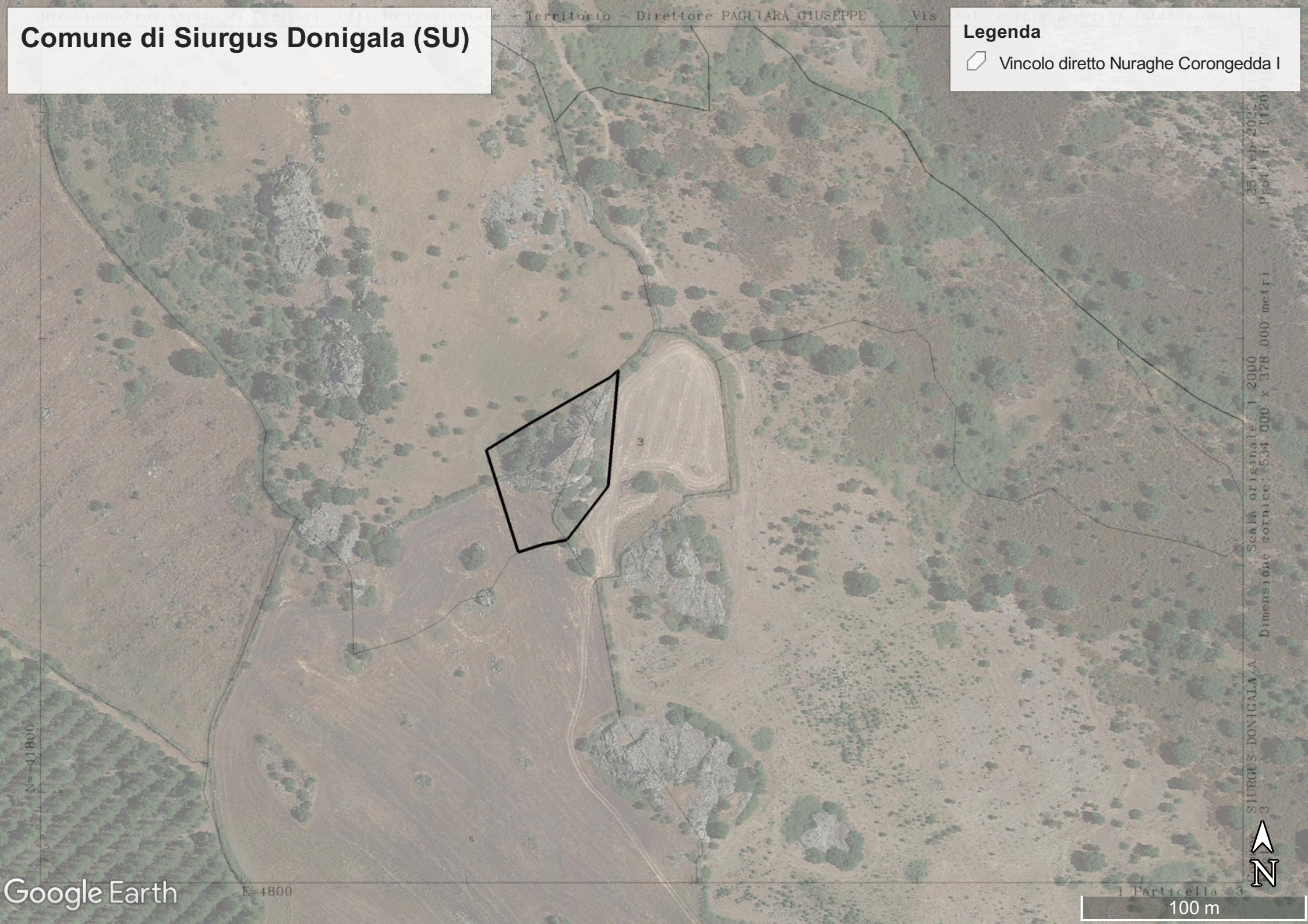
(firmato digitalmente)

La Soprintendente
Ing. Monica Stochino

(firmato digitalmente)

Comune di Siurgus Donigala (SU)

Legenda
Vincolo diretto Nuraghe Corongedda I



3

Google Earth

E=4800

100 m



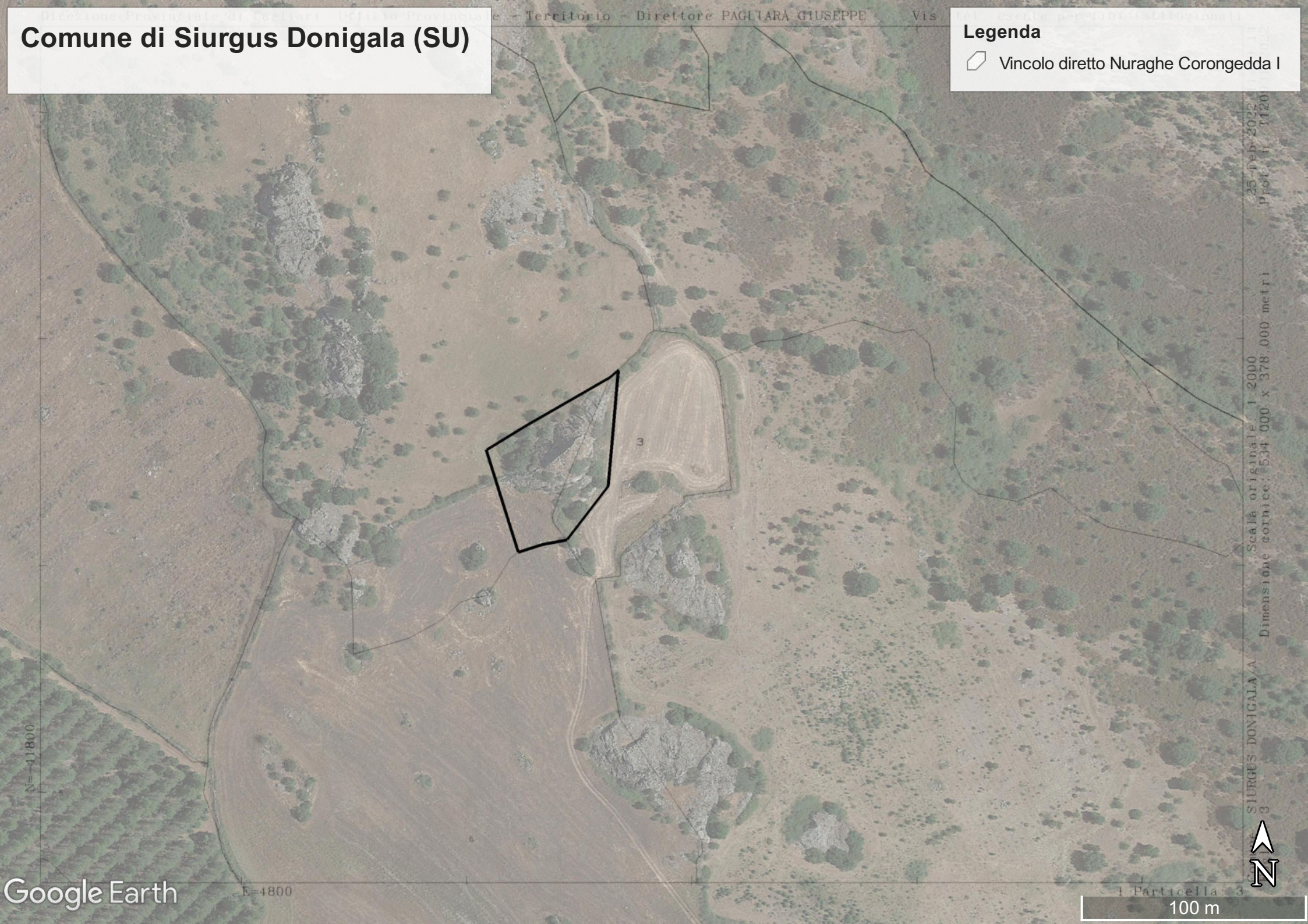
1 Particella 3

SIURGUS DONIGALA A
3

Dimensione cornice: 534.000 x 378.000 metri

25-Feb-2022
prot. n. 1120

Di rezione Provinciale di Cagliari - Ufficio Provinciale - Territorio - Direttore PAGLIARA GIUSEPPE





Siurgus Donigala. Nuraghe Corongedda I. Foto 1



Siurgus Donigala. Nuraghe Corongedda I. Foto 2



Siurgus Donigala. Nuraghe Corongedda I. Foto 3



Siurgus Donigala. Nuraghe Corongedda I. Foto 4