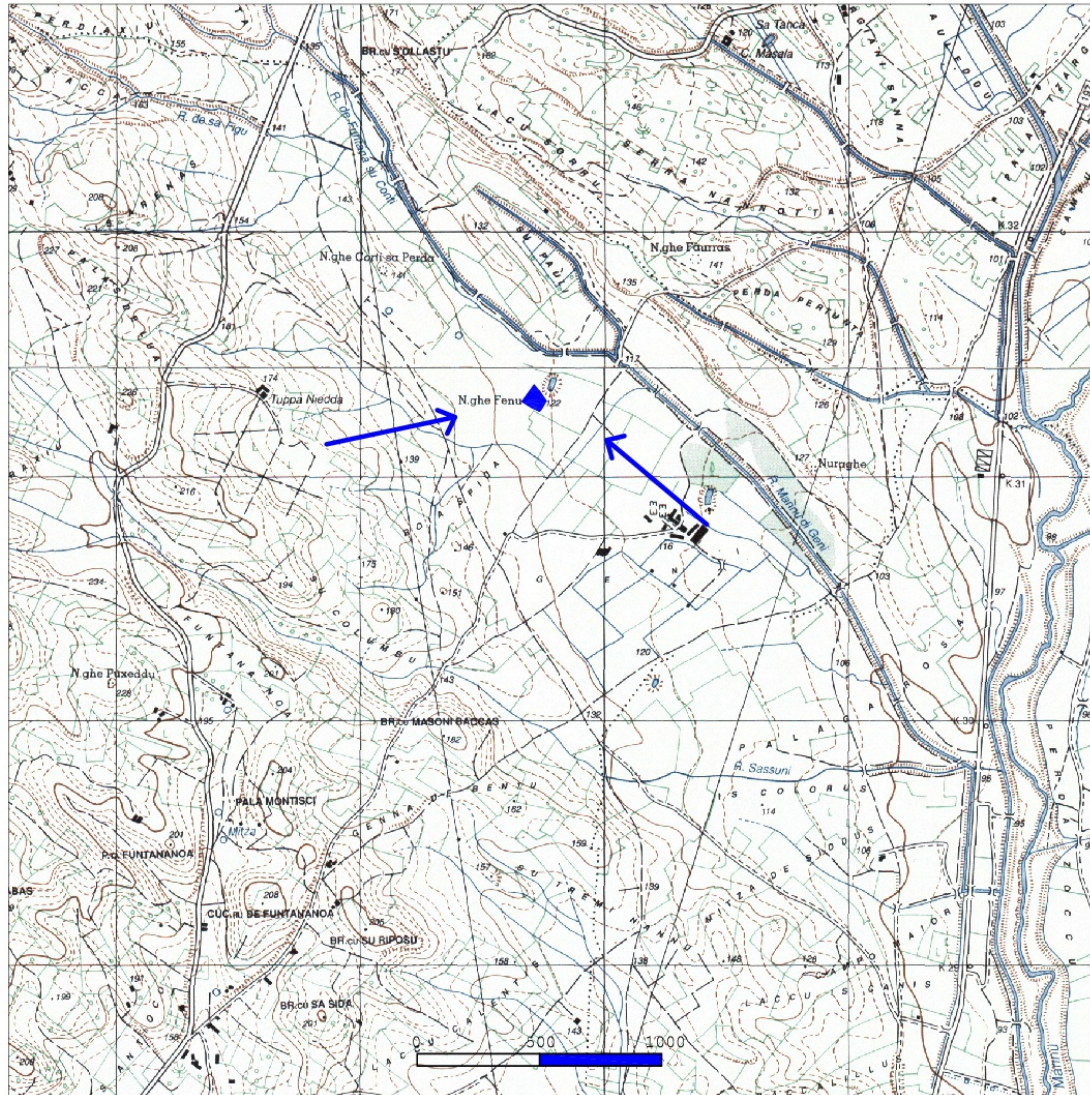


Stralcio cartografia IGM



Ministero della cultura

DIREZIONE GENERALE ARCHEOLOGIA BELLE ARTI E PAESAGGIO
Soprintendenza Archeologia, belle arti e paesaggio per la città metropolitana di Cagliari
e le province di Oristano e Sud Sardegna

Sanluri (SU). Bene denominato "Nuraghe Fenu". Dichiarazione di interesse culturale ai sensi del Titolo I del D. Lgs. 42/2004, e ss.mm.ii.

CARTOGRAFIA ALLEGATA:

Identificativi catastali N.C.T.

Foglio 5
Particelle 151 (parte),
250 (parte)

Stralcio IGM

Il Funzionario Archeologo
Dott.ssa Chiara Pilo

(firmato digitalmente)

Funzionari incaricati:

Dott.ssa Chiara Pilo
Dott. Riccardo Locci
Geom. Andrea Agus
Sig. Antonio Casu

La Soprintendente
Ing. Monica Stochino

(firmato digitalmente)

Comune di Sanluri (SU)
 Nuraghe Fenu
 Planimetria catastale scala 1: 2.000



Area sottoposta a tutela

Foglio	Particella
5	151 (parte)
5	250 (parte)

