

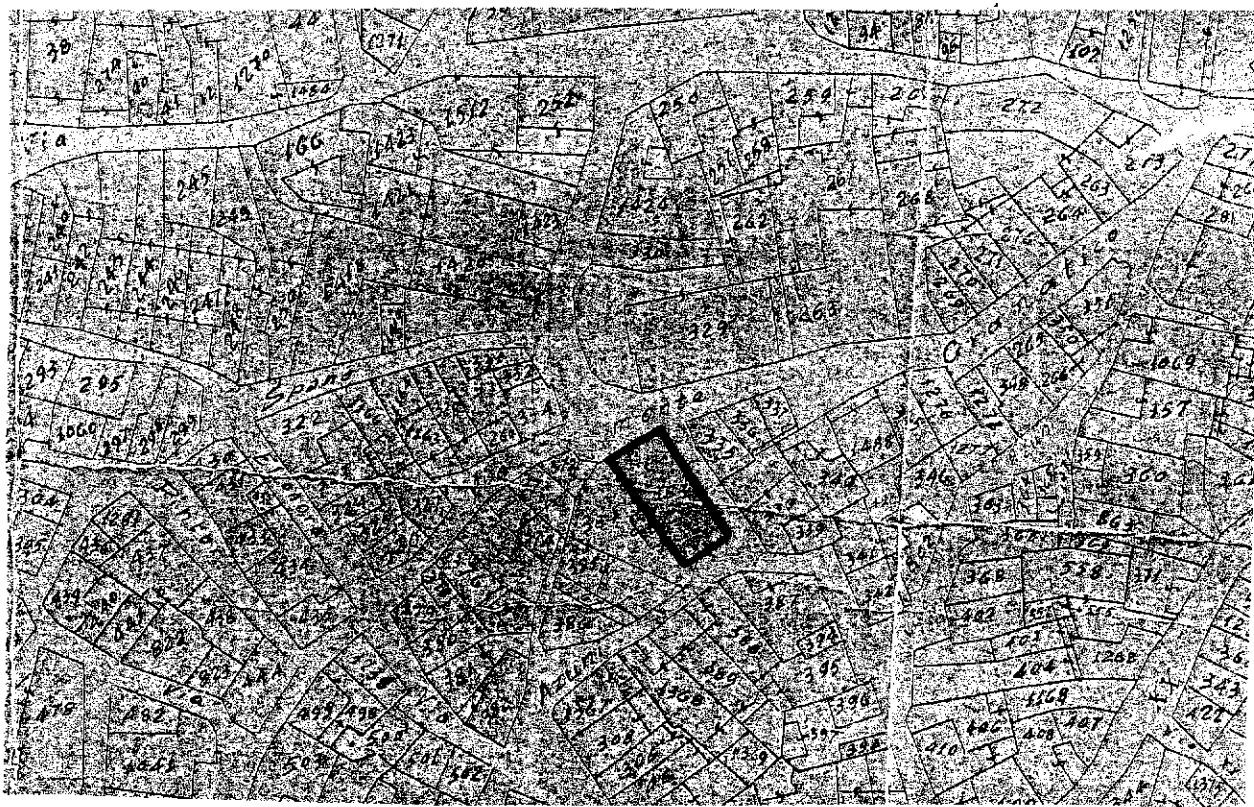
# Ministero per i Beni e le Attività Culturali

Scano Montiferro (OR) , via del Monte . Ex Monte Granatico.

(Foglio 28 Mappale n. 383)

**Dichiarazione d'interesse storico- artistico  
ai sensi del D.Lgs 42 del 22 gennaio 2004 , artt. 10 e 13**

## PLANIMETRIA CATASTALE



Visto :

Il Soprintendente Reggente  
Dott. Ing. Gabriele Tola

A large, stylized handwritten signature in black ink, likely belonging to the Reggent Superintendent, Dott. Ing. Gabriele Tola.

IL SOPRINTENDENTE  
REGGENTE  
Dott. Ing. Gabriele Tola

A smaller, more compact handwritten signature in black ink, also likely belonging to the Reggent Superintendent, Dott. Ing. Gabriele Tola.