



Ministero per i Beni e le Attività Culturali

SOPRINTENDENZA PER I BENI ARCHEOLOGICI

**PER LE PROVINCE DI
SASSARI E NUORO**

DICHIARAZIONE DI IMPORTANTE INTERESSE ARCHEOLOGICO D.L. 42-2004

NURAGHE E VILLAGGIO MOGURUS

COMUNE DI ESCOLCA

PROVINCIA DI CAGLIARI

LOCALITA' MOGURUS

CARTA IGMI ISILI F° 540 SEZ. IV 39 42 40,5 N 9 07 13,7 E

NCT F° 1 MAPP. 32	SUPERFICIE ha	00 41 85	AREA DI VINCOLO ha	00 41 85
343	/	00 25 80	/ / /	00 25 80
36	/	00 32 50	/ / /	00 09 53
37	/	00 27 75	/ / /	00 27 75

AREA DI VINCOLO ART. 10- 13- D.L. 42 22-01-04 **totale ha 01 04 93**

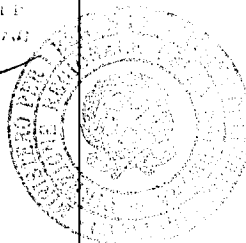
**IL CAPO TECNICO
Geom. Antonio Delussu**

**IL RESPONSABILE DEL PROCEDIMENTO
Dott. Antonio Sanciu**

**IL SOPRINTENDENTE
Dott. Bruno Massabò**

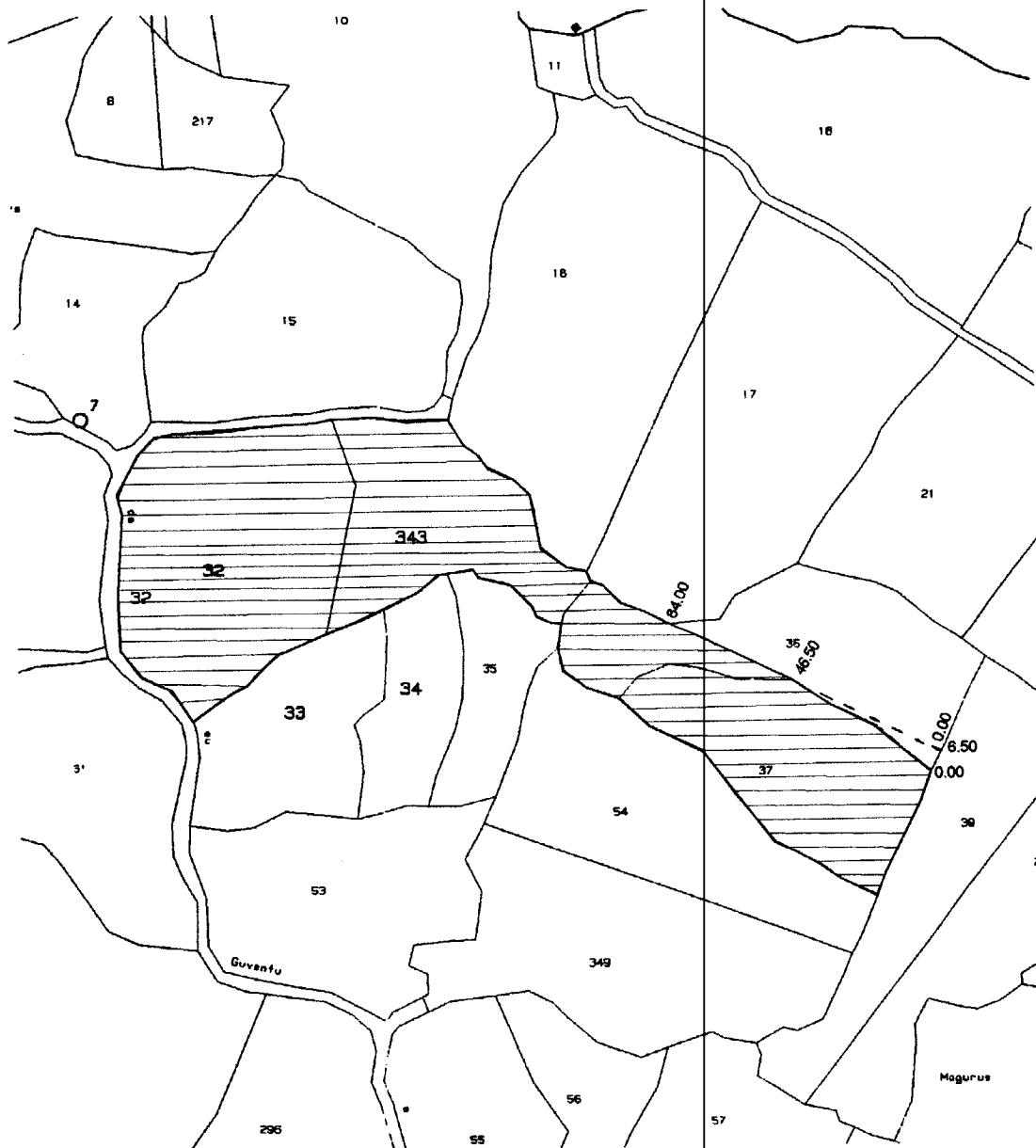
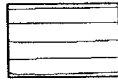
**AD
Nuoro**

**IL DIRETTORE GENERALE
Dott.ssa Maria Assunta Loi**



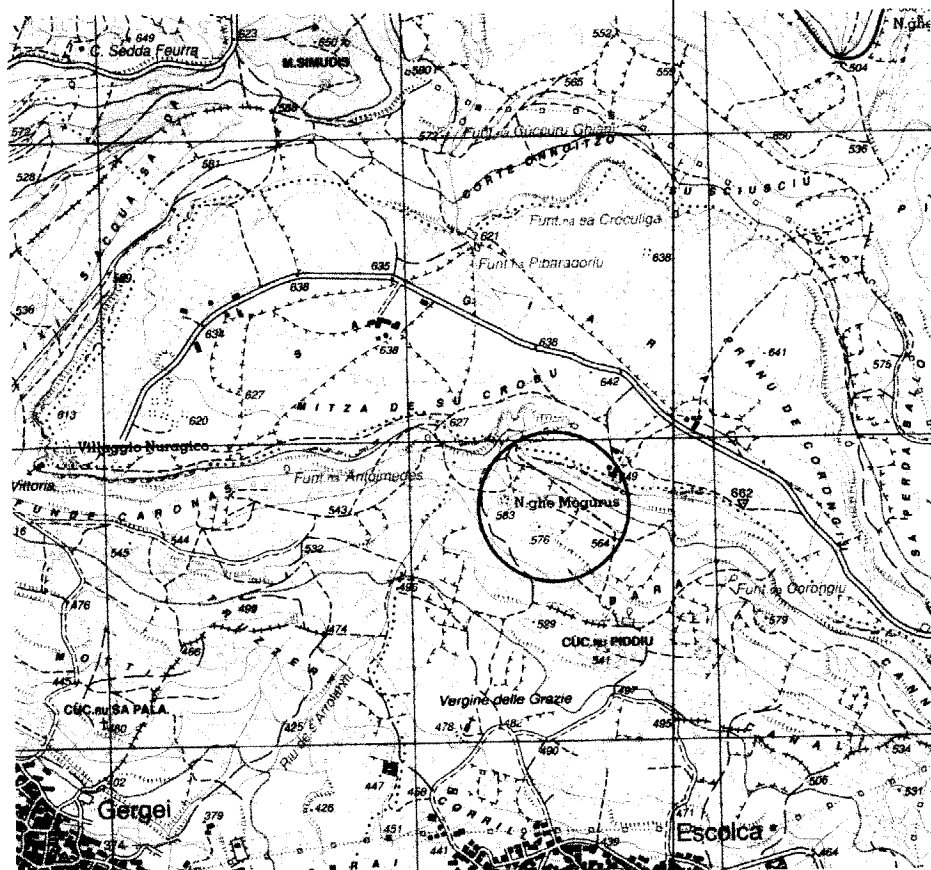
Comune di Escolca
Estratto foglio 1 mappali 32-343-37-36 parte
scala 1 : 2000
Nuraghe e villaggio Mogurus

Area di vincolo diretto



IL CAPO TECNICO
Geom. Antonio Delussu
Delussu

Stralcio carta IGMI
Foglio N°540 SEZ. IV ISILI
scala 1:25000



IL CAPO TECNICO
Geom. Antonio Delussu

Delussu