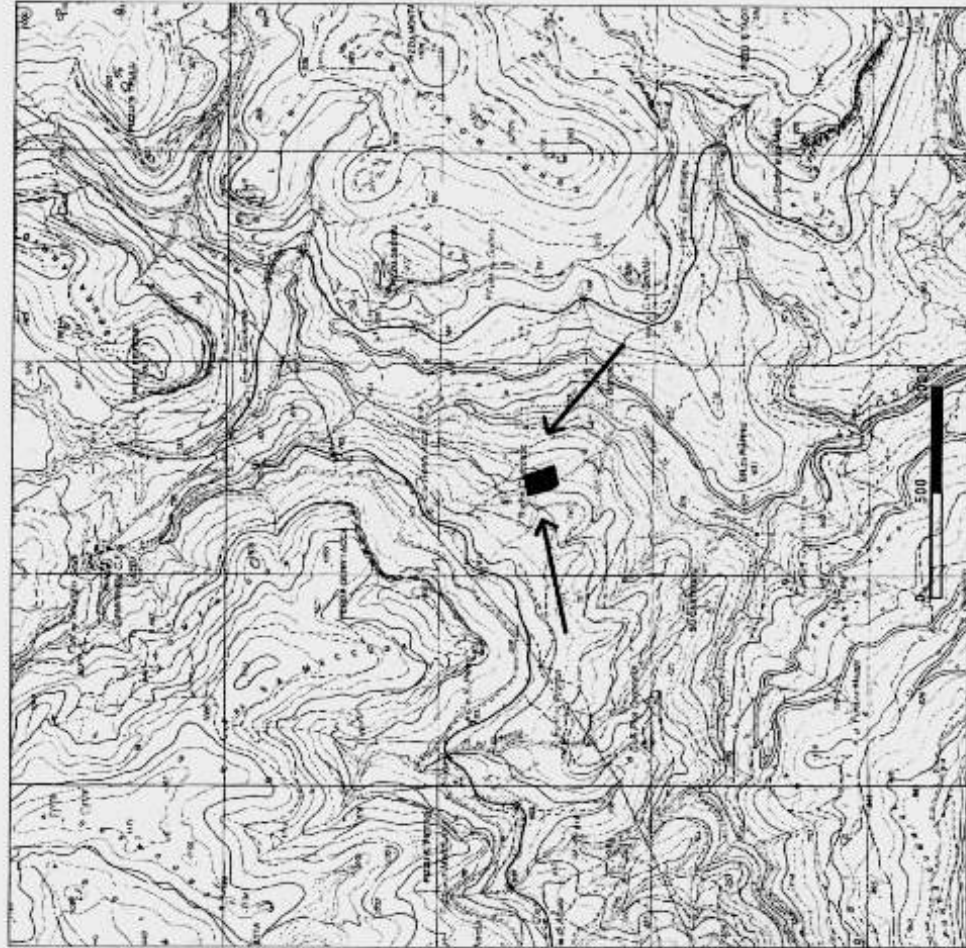




Ministero dei Beni e delle Attività Culturali e del Turismo

DIREZIONE GENERALE ARCHEOLOGIA, BELLE ARTI E PAESAGGIO

*Soprintendenza Archeologia, Belle Arti e Paesaggio per la Città Metropolitana di Cagliari,
e le Province di Oristano, Medio-Campidano, Carbonia-Iglesias e Ogliastra*



Seui (CA). Bene denominato "Nuraghe Cercessa". Verifica di interesse culturale ai sensi degli artt. 10, 12, 14, 15 del D. Lgs. 42/2004, e ss.mm.ii. Trasmissione proposta, ex lege 241/90 e ss.mm.ii., art. 7 commi 1 e 2, e D. Lgs. 42/2004 e ss.mm.ii. art. 14.

CARTOGRAFIA ALLEGATA:

Identificativi catastali N.C.T.
Foglio 32
Particelle 19 (parte)

Stralcio IGM

Funzionari incaricati:

Dott.ssa Gianfranca Salis
Dott. Massimo Casagrande
Geom. Andrea Agus
Dott. Pietro Matta
Sig. Antonio Ambu
Sig. Antonio Casu

Il Funzionario Archeologo
Dott.ssa Gianfranca Salis

Il Soprintendente
Arch. Fausto Martino



Visto
IL SEGRETARIO REGIONALE
Dott. Filippo Maria Gambari

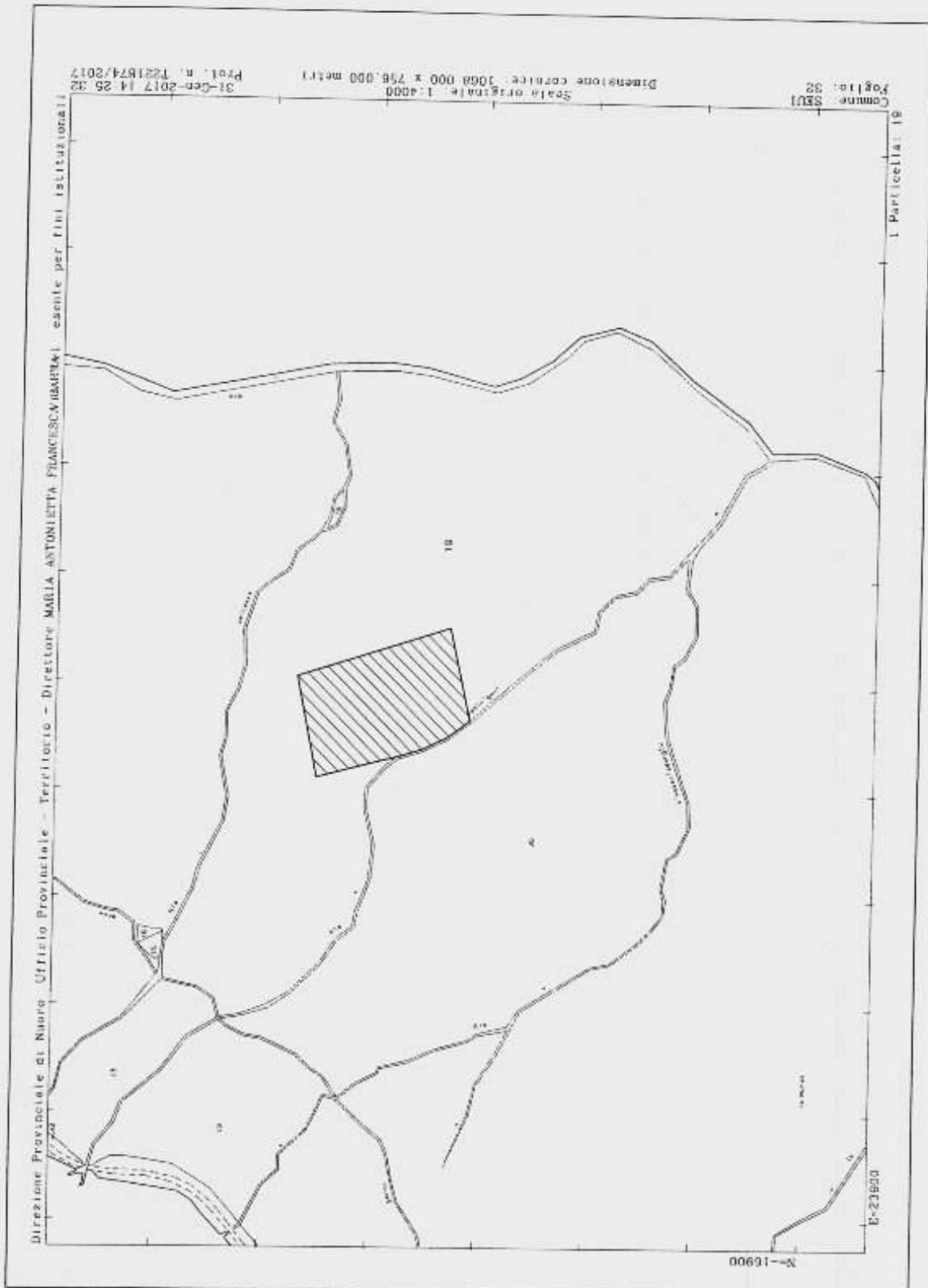


Direzione Provinciale di Nuoro - Ufficio Provinciale - Territorio - Direttore MARIA ANTONIETTA FIANCESCUBARRINI - esente per fini istituzionali
 31-Gen-2017 14 26 32
 Pratl. n. 1221874/2017

Scala originale 1:4000
 Dimensione cartacee: 1068 000 x 756 000 metri

Comune SEUI
 Foglio: 32

Particella: 19



Area sottoposta a tutela



Comune di SEUI
Nuraghe Cersessa
Planimetria catastale scala 1: 4.000

Foglio	Particella	Superficie (mq)	
		ha are ca	Superficie (mq) dichiarazione
32	19	14 94 55	1 46 06
Totale superficie di dichiarazione			1 46 06