

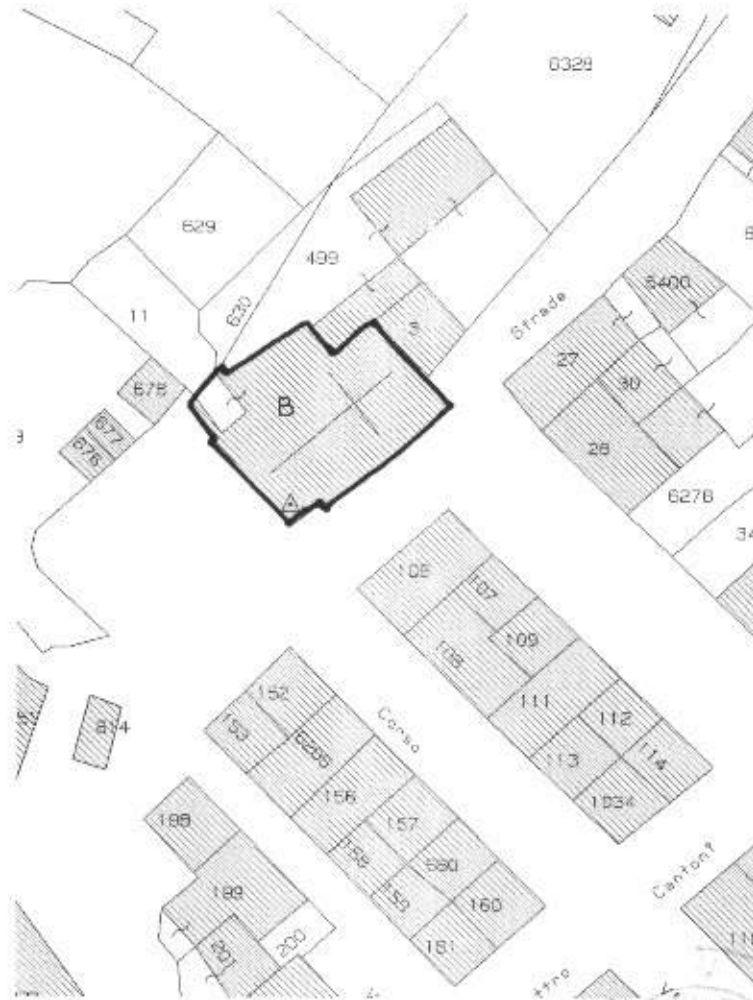


*Soprintendenza Archeologia Belle Arti e Paesaggio per la città metropolitana di Cagliari e le province di Oristano, Medio Campidano, Carbonia-Iglesias ed Ogliastra*

MONTRESTA (OR), piazza Sant'Antonio  
**Chiesa di San Cristoforo**  
(F. NCEU 7 all. A, Mappale B)

Decreto di Tutela ex D.Lgs 22.01.04 n. 42

### Planimetria Catastale



Dott. Filippo Maria Gambari



VISTO: IL SOPRINTENDENTE  
*arch. Fausto Martino*