

Ministero per i Beni e le Attività Culturali

DIREZIONE REGIONALE PER I BENI CULTURALI E PAESAGGISTICI DELLA SARDEGNA

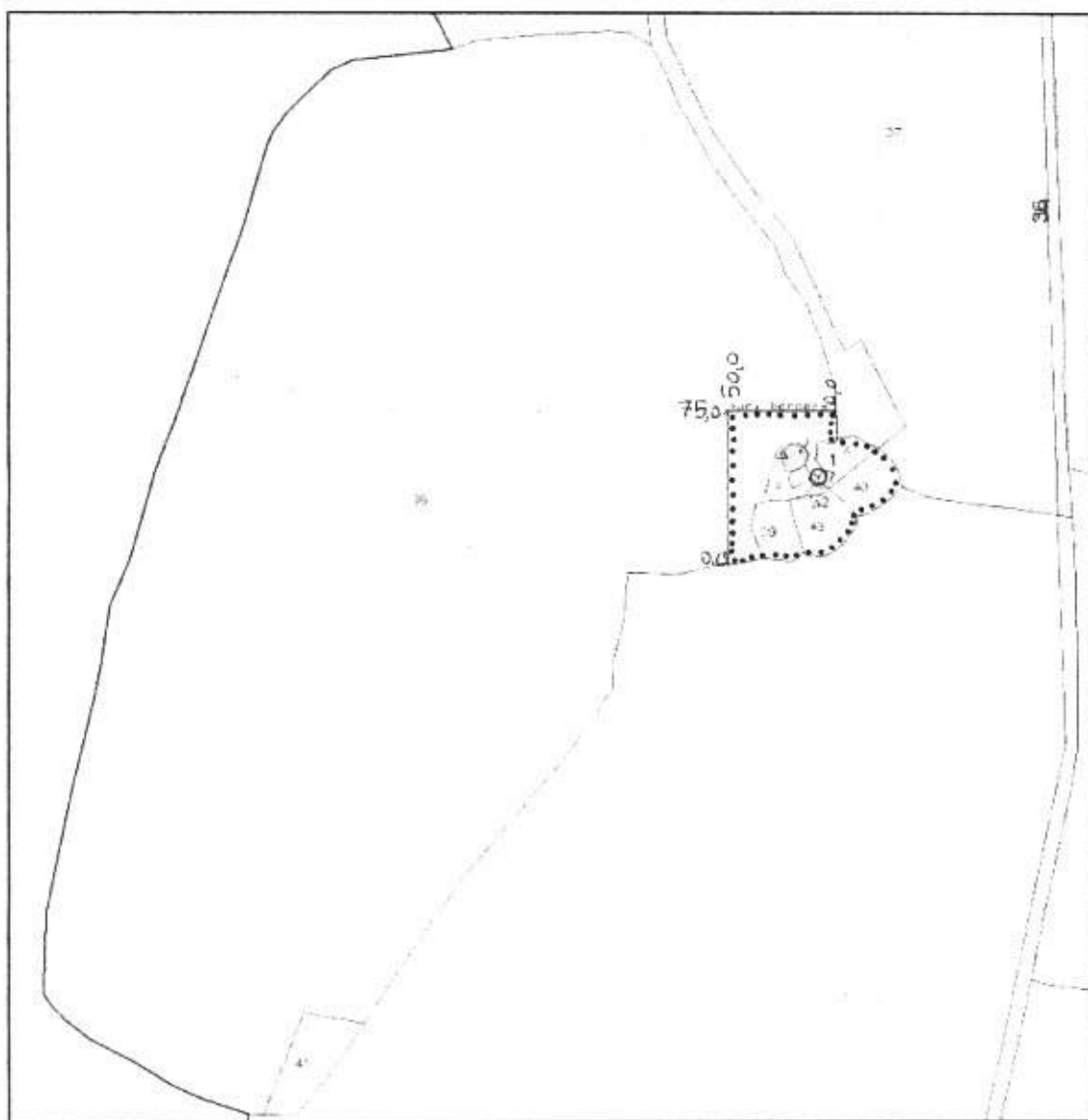
SOPRINTENDENZA PER I BENI ARCHEOLOGICI PER LE PROVINCE DI SASSARI E NUORO

COMUNE DI MACOMER (NU) – Nuraghe Iscrocca

Dichiarazione di importante interesse culturale (Titolo I del D.lgs. 42/2004 e s.m.i.)

Planimetria catastale ingrandita - Scala 1: 4000 (circa)

Foglio	Mappale	Superficie mq	Area vincolo mq
7	38	122.285	1.790
7	39	540	540
7	42	65	65
7	43	735	735
7	40	650	650
Area complessiva mq			3.780



IL DIRETTORE ARCHEOLOGO COORDINATORE

Dott.ssa Luisanna Usai

Luisanna Usai

VISTO
IL DIRETTORE REGIONALE
Dott.ssa Maria Annalisa Lorrai

Maria Annalisa Lorrai

IL SOPRINTENDENTE-

Ad interim

Dott. Marco Minoja

