

Stralcio cartografia IGM

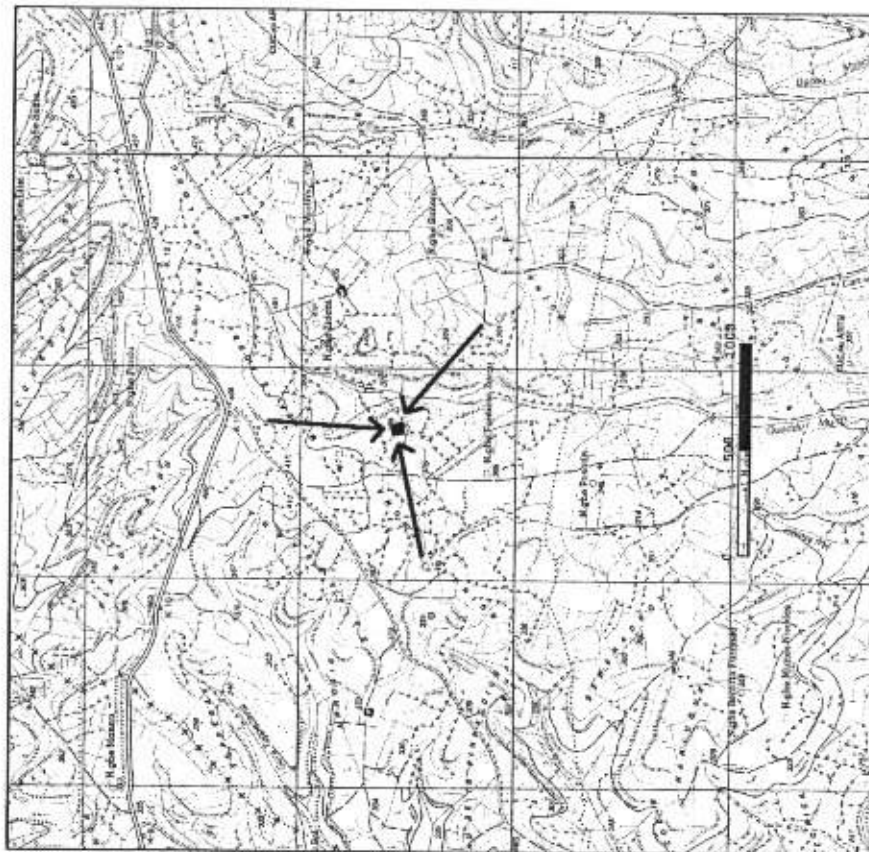


Ministero dei Beni e delle Attività Culturali e del Turismo

Segretariato Regionale del MIBACT per la Sardegna

SOPRINTENDENZA ARCHEOLOGICA DELLA SARDEGNA

Mandas (CA) Bene denominato "Nuraghe Mitza 'e Foddi" loc. Mitza Friai. Dichiarazione di interesse culturale ai sensi del Titolo I del D.Lgs. 42/2004, e ss.mm.ii. Trasmissione proposta ex lege 24/1/90 e ss.mm.ii. art. 7 comma 1 e 2, e d.lgs. 42/2004 e ss.mm.ii. artt. 8 e 14.



CARTOGRAFIA ALLEGATA:

Identificativi catastali N.C.T.

Foglio 27
Particelle 14

Planimetria provvisoria suscettibile a modifica nel corso del procedimento

Stralcio IGM

Funzionari incaricati:

- Dott.ssa Chiara Pilo
- Dott. Massimo Casagrande
- Sig. Antonio Ambu
- Geom. Andrea Agus
- Dott. Pietro Matta

Il Funzionario Archeologo
Dott.ssa Chiara Pilo

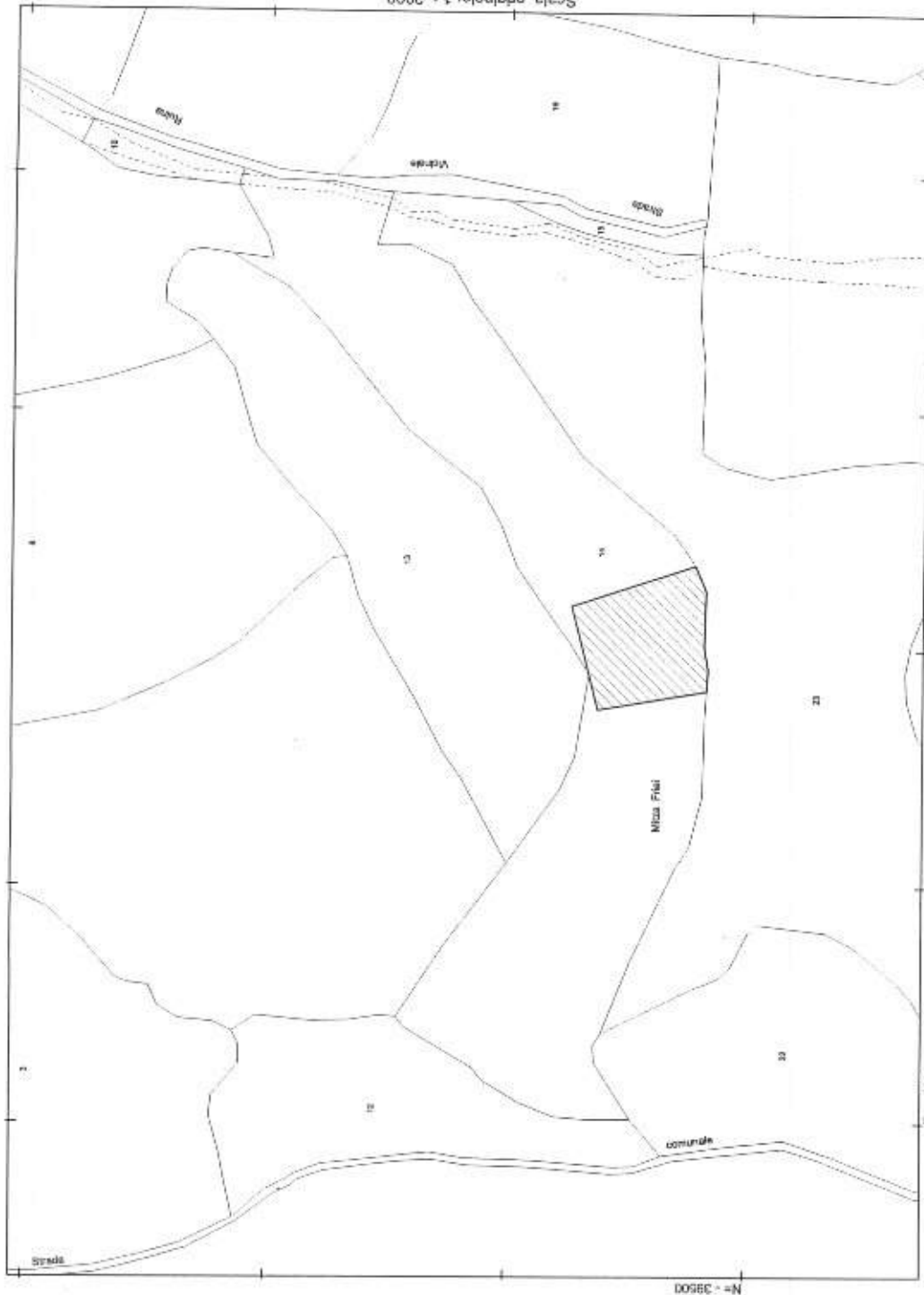
Chiara P.

Il Soprintendente
Dott. Marco Edoardo Minchia



MISTO
IL SEGRETARIO REGIONALE

[Handwritten signature]



Comune di Mandas Planimetria catastale scala 1:2.000			
Foglio	Particella	Superficie mq	Superficie dichiarazione mq
27	14	25.960	2.218