



Ministero per i Beni e le Attività Culturali

SOPRINTENDENZA PER I BENI ARCHEOLOGICI

PER LE PROVINCE DI
SASSARI E NUORO

DICHIARAZIONE DI IMPORTANTE INTERESSE ARCHEOLOGICO D.L. 42-2004

DOMUS DE JANAS SOS MOJOS

COMUNE DI LOCULI

PROVINCIA DI NUORO

LOCALITA' SOS MOJOS

CARTA IGMI IRGOLI F° 482 SEZ. II 40 26 09,82 N 9 32 58,81 E

NCT FOGLIO 3 MAPP. 52 SUP. TOTALE ha 4 69 97

AREA DI VINCOLO ART. 10-13 D.L. 42 22-01-04 ha 00 01 5 0

IL CAPO TECNICO
Geom. Antonio Delussu

IL RESPONSABILE DEL PROCEDIMENTO

Dott. Antonio Sanciu

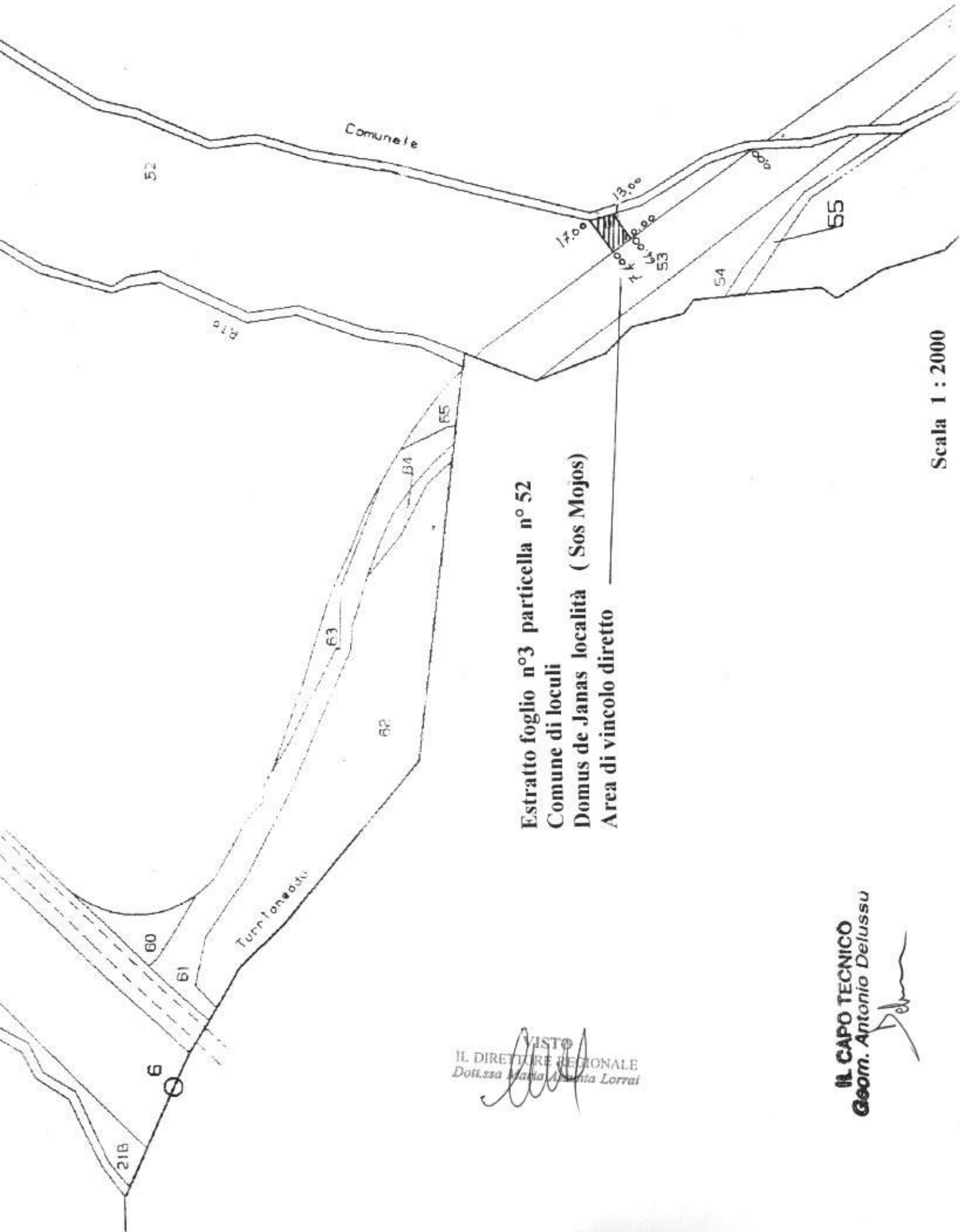
IL SOPRINTENDENTE

Dott. Bruno Massabò

AD
Nuoro

VISTO
IL DIRETTORE REGIONALE
Dott.ssa Maria Assunta Lorrat





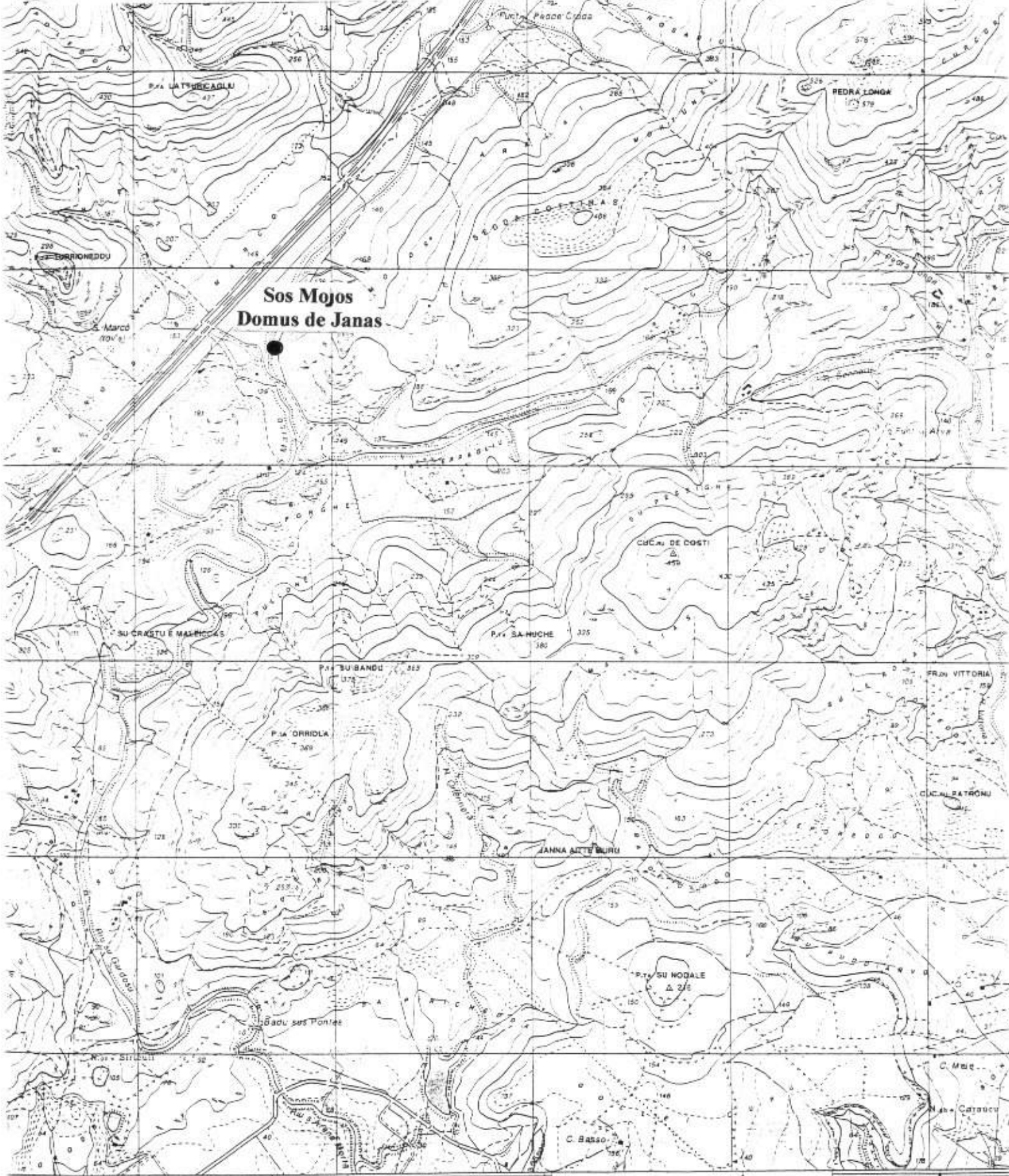
Estratto foglio n°3 particella n° 52
Comune di loculi
Domus de Janas località (Sos Mojos)
Area di vincolo diretto

VISTO
 IL DIRETTORE REGIONALE
 Dott.ssa Maria Alberta Lorrain

IL CAPO TECNICO
Geom. Antonio Delussu

Scala 1 : 2000

YR:10
IF FURTHER REPAIRS ARE
NEEDED CONTACT US AT



546 547 548 549 550

VISTO
IL DIRETTORE REGIONALE
Dott. Maria Assunta Lotta

IL CAPO TECNICO
Geom. Antonio Delusse

1000 m



Scala 1 : 25 000 (1 cm = 250 m)

