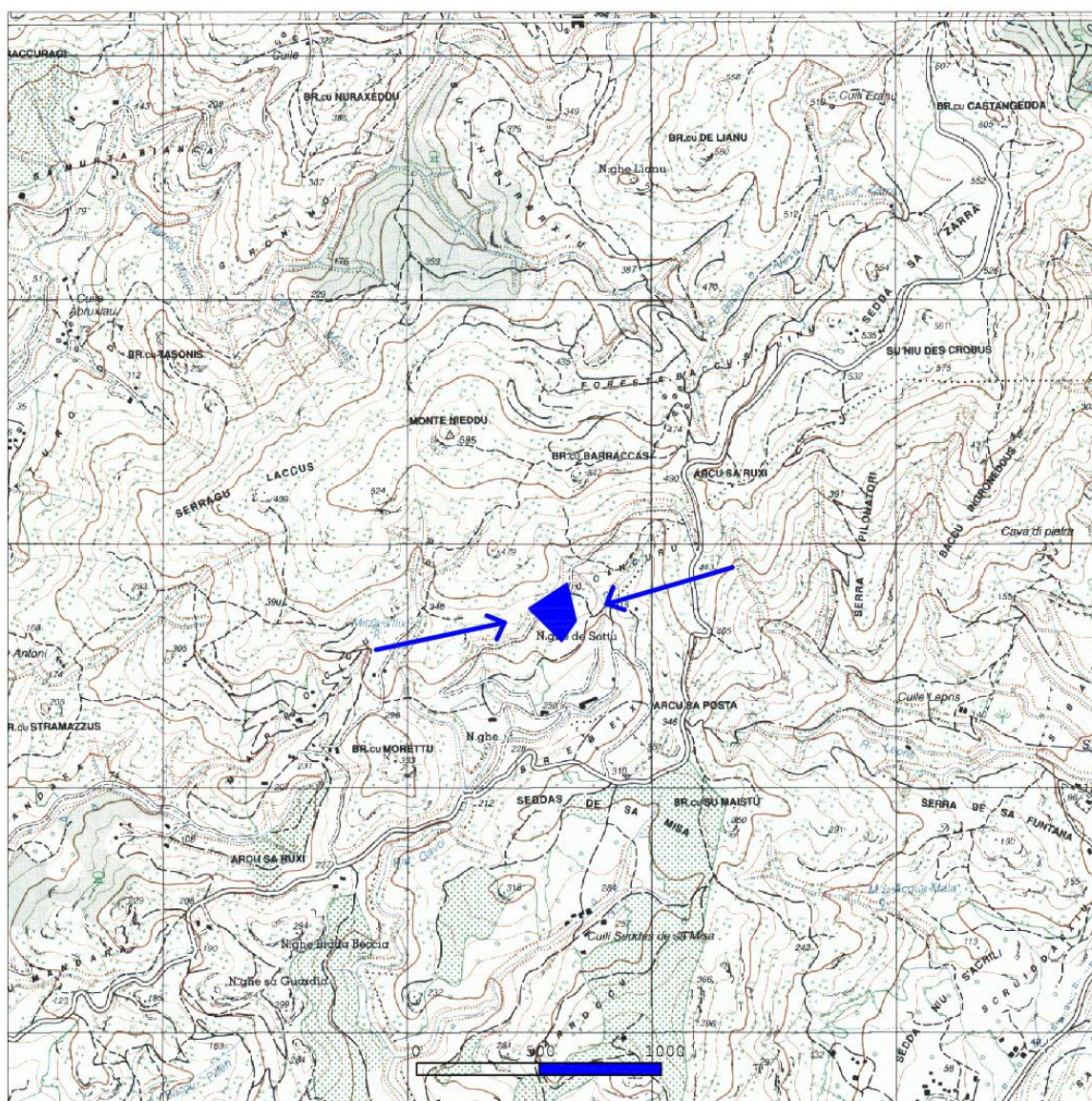


## Stralcio cartografia IGM



*Ministero della cultura*

DIREZIONE GENERALE ARCHEOLOGIA BELLE ARTI E PAESAGGIO

Soprintendenza Archeologia, belle arti e paesaggio per la città metropolitana di Cagliari  
e le province di Oristano e Sud Sardegna

Maracalagonis (CA). Bene denominato "Nuraghe De Sottu". Dichiarazione di interesse culturale ai sensi del Titolo I del D. Lgs.42/2004, e ss.mm.ii.. Trasmissione proposta.

CARTOGRAFIA ALLEGATA:

Identificativi catastali N.C.T.

Foglio 49  
Particelle 117 (parte), 118 (parte),  
200 (parte), 201 (parte).

Stralcio IGM

Il Funzionario Archeologo  
Dott.ssa Gianfranca Salis

*(firmato digitalmente)*

Funzionari incaricati:

Dott.ssa Gianfranca Salis  
Dott. Riccardo Locci  
Geom. Andrea Agus  
Sig. Antonio Casu

La Soprintendente  
Ing. Monica Stochino

*(firmato digitalmente)*

