



*Ministero della cultura*

DIREZIONE GENERALE ARCHEOLOGIA BELLE ARTI E PAESAGGIO  
Soprintendenza Archeologia, belle arti e paesaggio per la città metropolitana di Cagliari  
e le province di Oristano e Sud Sardegna

ARBOREA (OR)

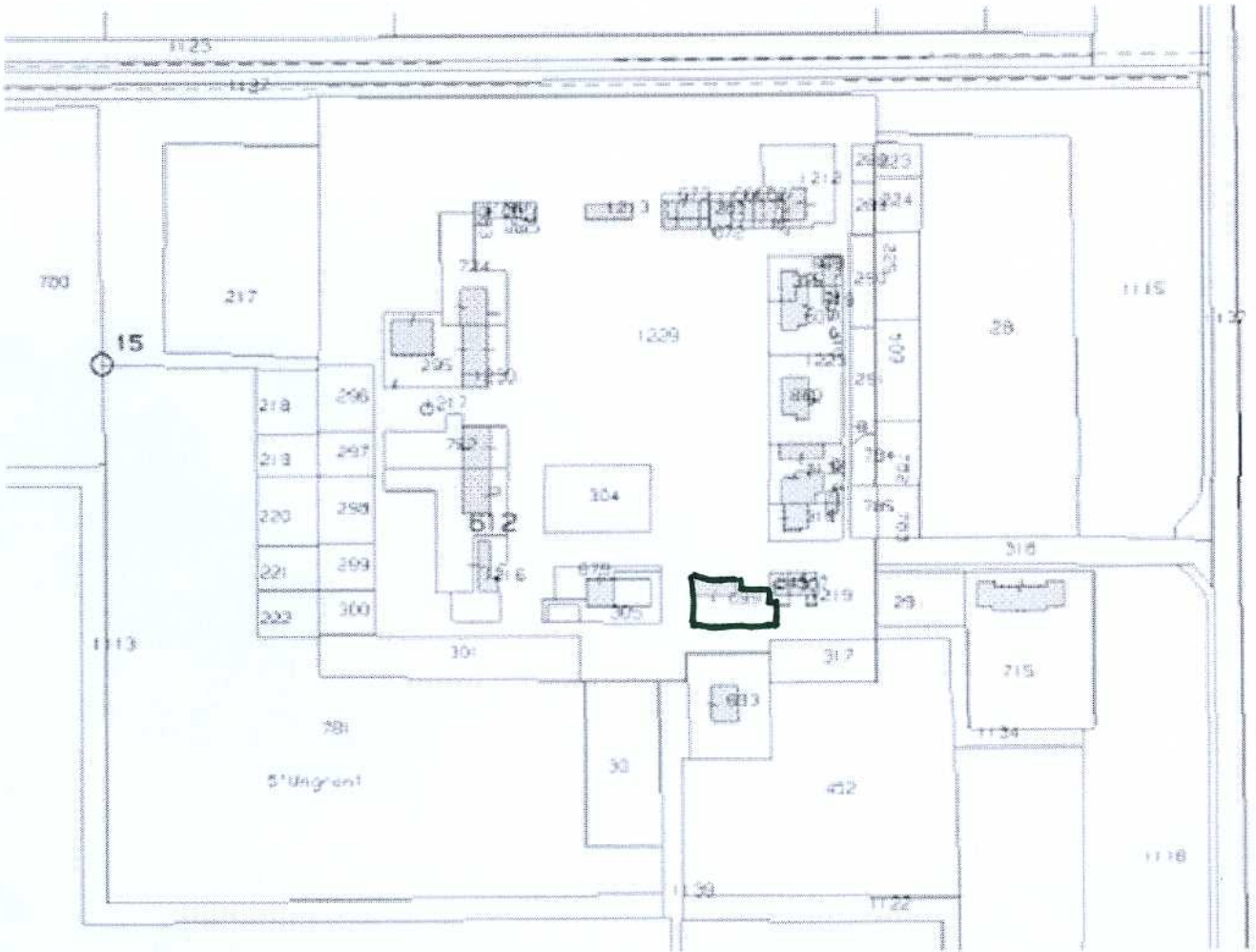
**Abitazione in località S'Ungroni**

Rettifilo Nord -SP 49

(F. NCEU 6, Map. 699, subb. 1, 2)

Decreto di Tutela ex D. Lgs. 22.01.04 n. 42

**Planimetria catastale**



VISTO: LA SOPRINTENDENTE  
Ing. Monica Stochino